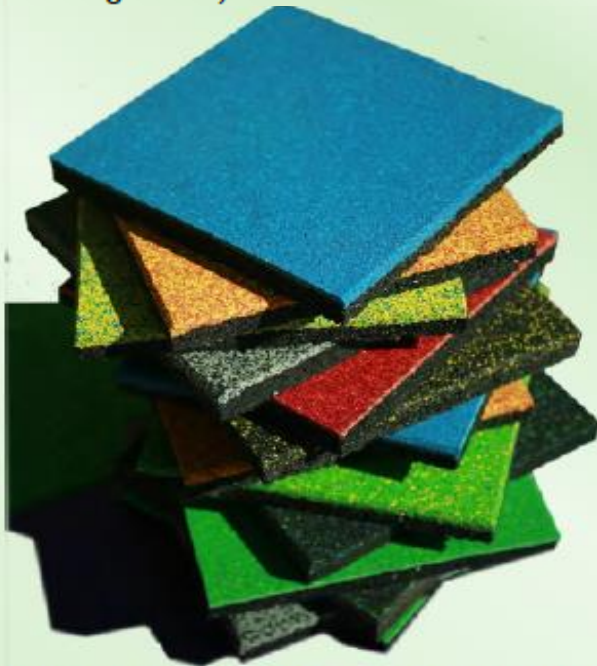



PASTELONES DE CAUCHO

Palmetas de Seguridad

- Seguras, absorben un 45% de la fuerza de impacto.
- Resistentes, no se deterioran con el tiempo pudiendo alcanzar los 10 años.
- Antideslizantes, en condiciones secas y húmedas.
- Permeables, permiten el paso del agua lluvia y sus canales inferiores permiten el escurrimiento.
- Producto Reciclado, fabricado con neumáticos fuera de uso.
- Mejora la Seguridad y estándares de sus Instalaciones.



Las Palmetas de Seguridad, son un revestimiento de suelo especialmente diseñado para zonas donde existan riesgos de caídas, ya que son antideslizantes y amortiguan el impacto de la caída. Al ser el caucho su principal componente, las Palmetas de Seguridad son capaces de aumentar la aislación tanto térmica como acústica eficientemente. Son fabricadas íntegramente en Chile utilizando caucho reciclado de Neumáticos Fuera de Uso.



Superficie de Seguridad
de **caucho reciclado**
para **absorción** de impactos

Materialidad

Caucho SBR Reciclado de Neumáticos Fuera de Uso MDI poliuretano atlético no contaminante. (Polyether / Methylendipheny Diisocyanate)

Colores

Terracota, Verde, Azul, Celeste, Verde, Pistacho, Violeta, Ocre y otros a pedido.

Usos

Colegio y Jardines Infantiles, Zonas de juego infantil, Senderos, Gimnasios, Terrazas, Areas de Piscinas, Caballerizas, etc.

PASTELONES DE CAUCHO

Preguntas Frecuentes

5.- ¿Cómo se instala?

La palmeta de seguridad puede instalarse de 3 formas:

- Sobre radier sin adhesivo.
- Sobre radier con adhesivo de contacto.
- Sobre otras superficies mediante la aplicación de arena compactada.



6.- ¿Cómo ayuda al medio ambiente?

La palmeta de seguridad, contiene más de un 80% de caucho proveniente de neumáticos fuera de uso, los que son triturados y aglomerados mediante una novedosa técnica que permite generar productos de alta calidad y bajo costos, utilizando una materia prima que de otra forma acabaría contaminando nuestro medioambiente.

7.- ¿Es realmente importante que se protejan las superficies para las zonas de juegos de niños?

Los estándares de seguridad son una variable muy importante en la hora de elegir el establecimiento donde los padres dejarán a sus niños. Por ende tener las zonas de juegos u otras áreas con las palmetas generan una tranquilidad tanto para los padres como para los mismos establecimientos.



PASTELONES DE CAUCHO

Colores Premium 25mm



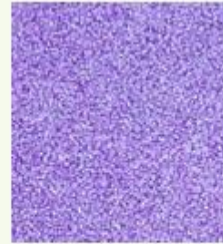
PC-01
Rojo



PC-02
Naranja



PC-03
Amarillo



PC-04
Violeta



PC-05
Turquesa

Colores Estándar 25mm



PE-01
Verde



PE-02
Rojo Colonial



PE-03
Azul



PE-04
Celeste



PE-05
Verde Pasto



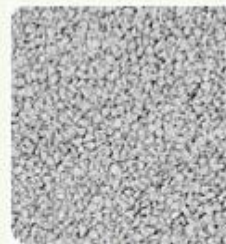
PE-06
Ocre



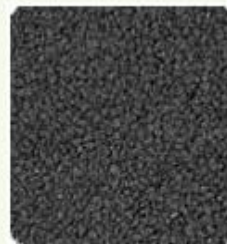
PE-07
Café



PE-08
Arena



PE-09
Gris



PE-10
Negra

PASTELONES DE CAUCHO



Colores Estándar 20mm



Gris
Estándar



Azul



Terracota



Verde

- **Colores Premium y Estándar 25mm Fabricación 30 días**
- **Estándar 20mm En Stock**

PASTELONES DE CAUCHO



Material

- *Caucho* : SBR (Styrene Butadiene Rubber) Reciclado de Neumáticos fuera de uso.
- *Agente Aglutinante* : MDI Poliuretano atlético no contaminante. (Polyether / Methylenedipheny Diisocyanate).

Características

- *Colores* : Rojo, verde, azul y otros.
- *Superficie* : Suave con poros abiertos.
- *Cara Opuesta* : Textura especial para drenaje, color negro.

Dimensiones/Tolerancias

- *LAR x ANC x Alt* : 500 x 500 x 25mm
- *Tolerancia* : +/-3mm
- *Peso* : 20 Kg/m²

Test Data

- *Densidad* : 0,8kg/lit (ASTM D-176)
- *Elongación al quiebre*: Min. 70% (DIN 53571)
- *Resistencia a la abrasión*: IAT 244mg (ASTM D-3389-05)
- *Resiliencia* : 45% al rebote (DIN-53516)
- *Resistencia al fuego* : Class I (DIN 51960)
- *Resistencia a la rasgadura por frío* : 24h / -40°C, no se rasga.
- *Resistencia al quiebre por frío* : 5 h / -30°C, no se quiebra.
- *Resistencia a la compresión* : 0,8kg/cm²



PASTELONES DE CAUCHO



Instalación

Se requiere una superficie de concreto (u otro sustrato plano y compacto, no se recomienda gravilla compactada) completamente plana, donde las palmetas son pegadas con un adhesivo elástico de contacto (tipo Agorex).

Limpieza

Exteriores:

- 1. El método más sencillo es utilizar una manguera con boquilla, dirigida a la superficie.*
- 2. Para manchas difíciles, use un jabón de limpieza suave, restregando con un cepillo suave sobre el área afectada.*
- 3. Enjuague bien cualquier residuo de jabón.*

Adicionalmente se puede usar una aspiradora para quitar partículas sueltas.

Interiores:

- 1. El método más sencillo es utilizar una aspiradora fuerte (comercial) para quitar las partículas sueltas.*
- 2. Utilice un trapero húmedo, bañado en jabón de limpieza y agua, frote en forma suave por la superficie hasta que quede limpia.*
- 3. Para manchas difíciles, use un jabón de limpieza, restregando con un cepillo suave el área afectada.*
- 4. Enjuague bien cualquier residuo de jabón.*

PASTELONES DE CAUCHO



Mantenición a largo plazo

- 1. Mantener la superficie libre de partículas gruesas que pudiesen causar daños en el caucho de la superficie, como maicillo, pequeñas piedras, etc.*
- 2. Dar a la superficie de un cuidadoso enjuague con abundante agua mínimo una vez por mes.*
- 3. Mantener las uniones sin partículas que podrían acumularse y causar daño a niños y a la misma superficie.*
- 4. Asegurar que la superficie cuanta con un sistema de drenaje adecuado. La superficie donde se instalarán las palmetas debe tener una pendiente que impida al agua acumularse bajo las palmetas por un tiempo prolongado.*



**Camino La Viña N°11906. Las Condes.
Teléfonos : +562 22168558 / +569 90793992
+569 79986463**